


# LEGENDE

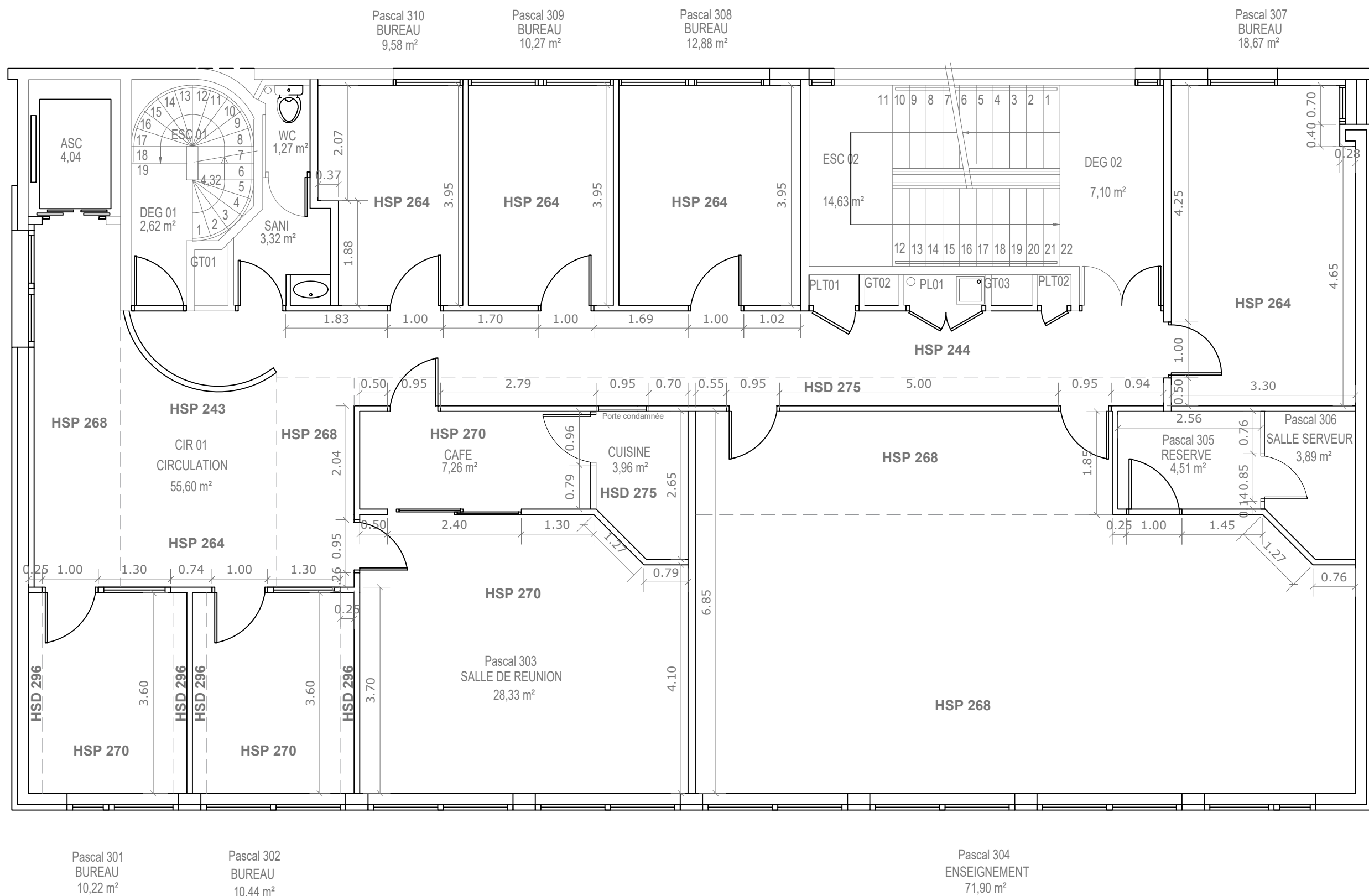


Bloc-porte simple existant

Cloison sèche existante



--	--



**DCE Travaux - Cahier des plans**

Niveau R+3 - **Plan d'état des lieux coté**

Echelle 1 / 75 ème - Format A3

--	--

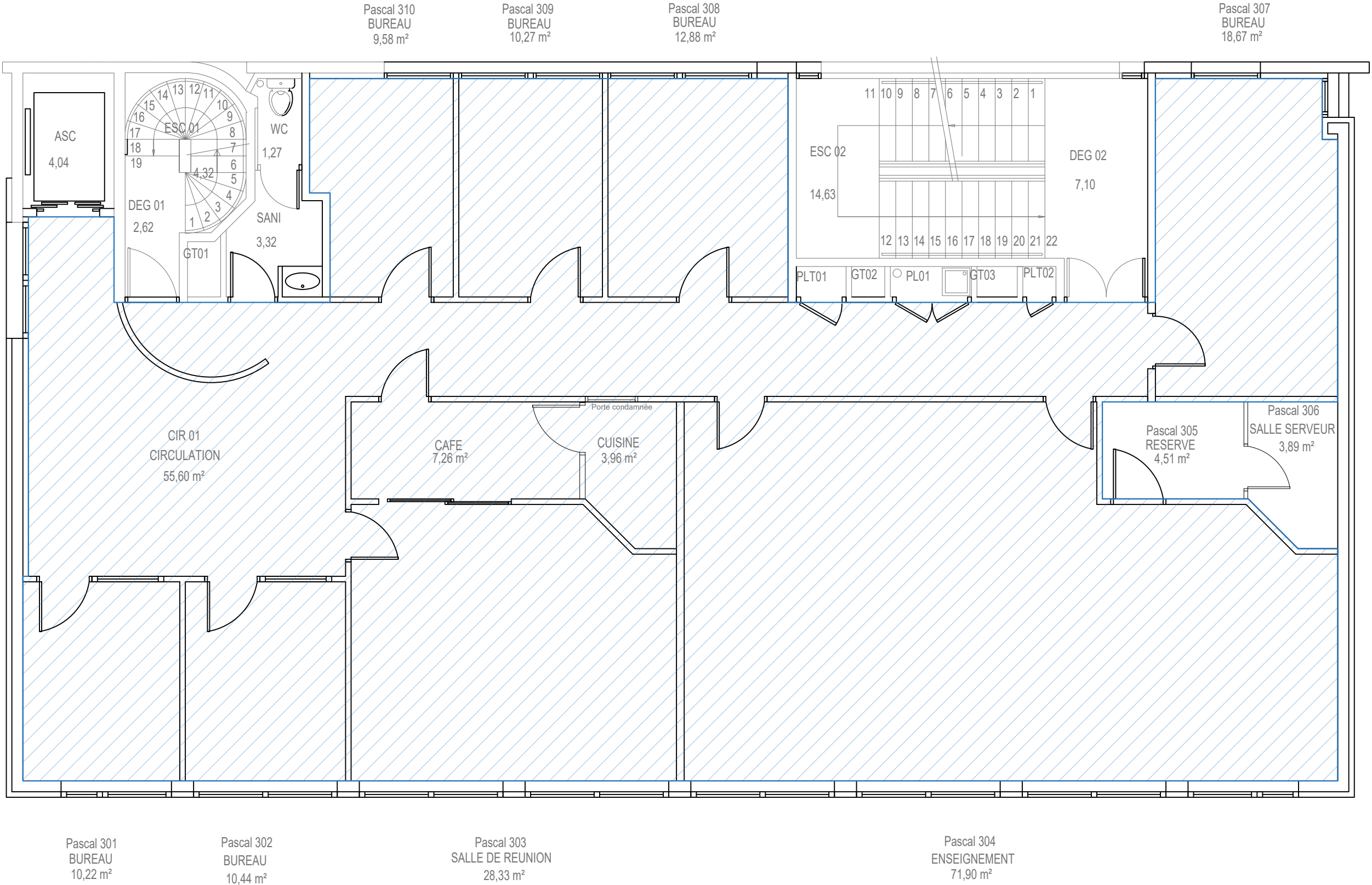




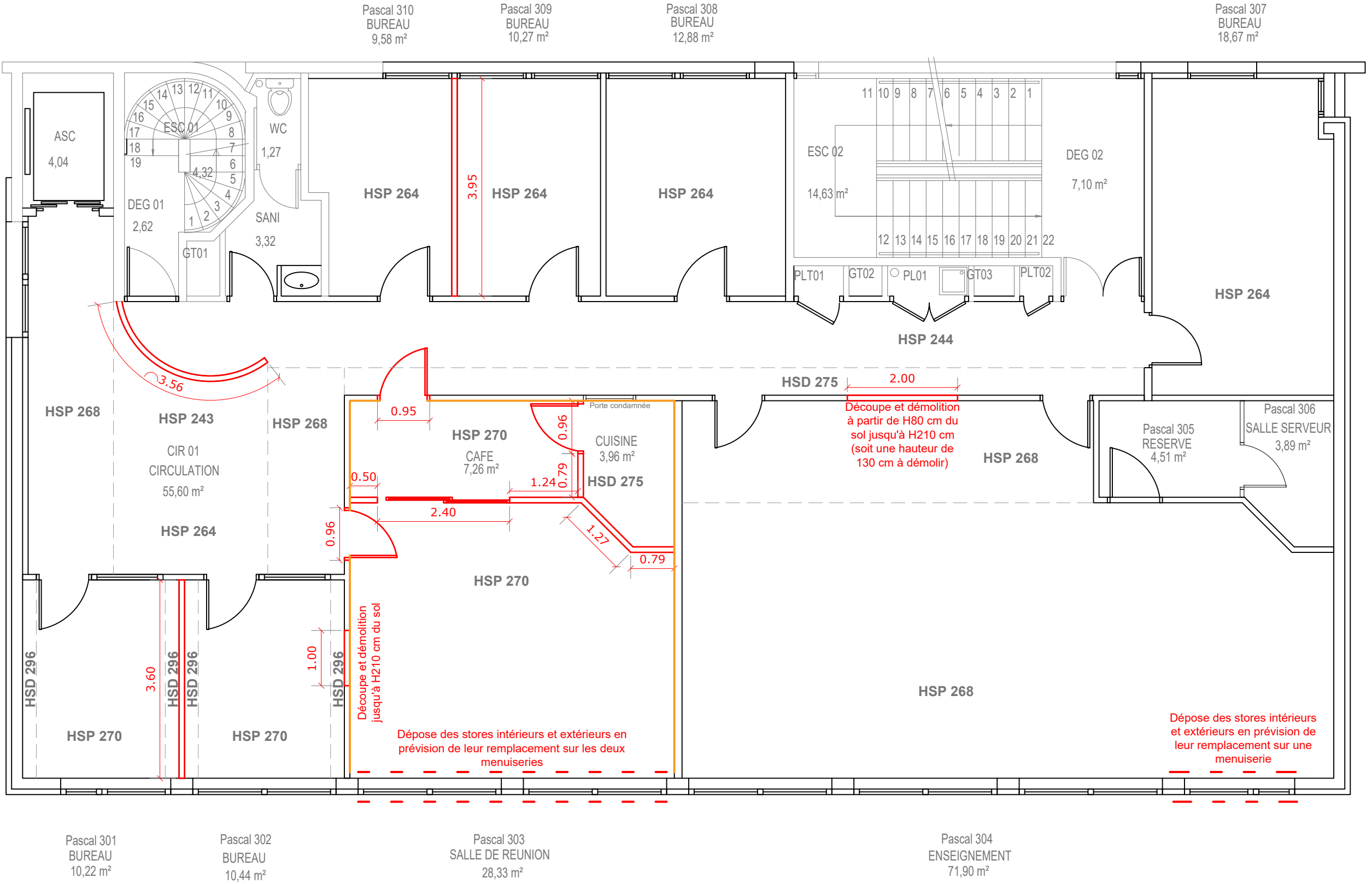
LEGENDE



Zone projet







LEGENDE

Bloc-porte simple à déposer

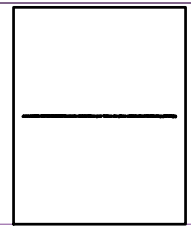
Bloc-porte simple à conserver

Cloison sèche à déposer toute hauteur sauf indication contraire sur plan

Cloison sèche à conserver toute hauteur

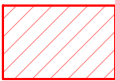
Stores intérieurs et extérieurs à déposer en prévision de leur remplacement

Plinthes à déposer

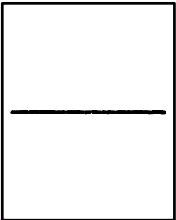
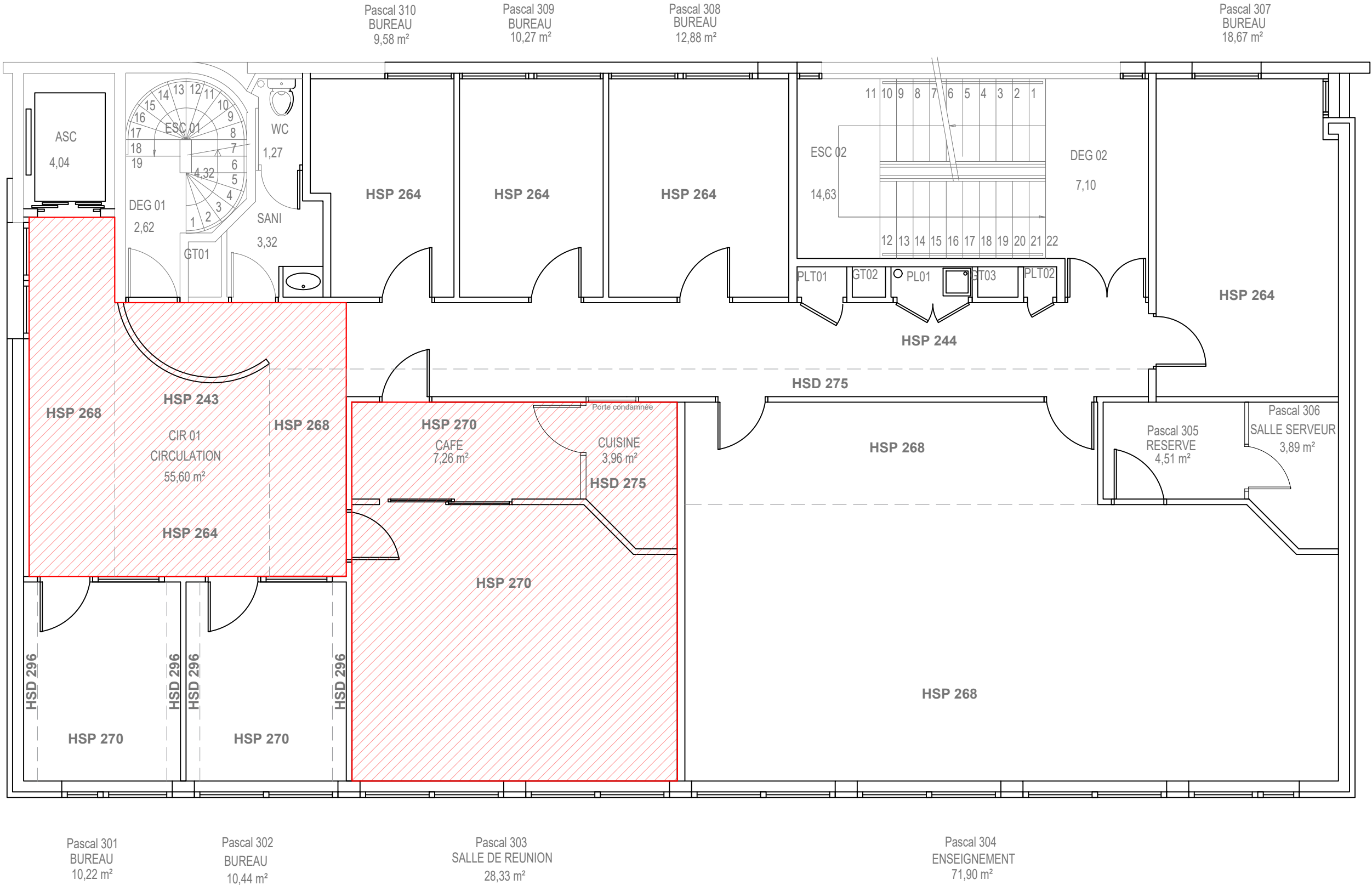




LEGENDE



Dépose des faux  
plafonds existants  
(dalles + ossatures)





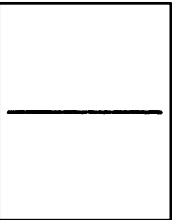
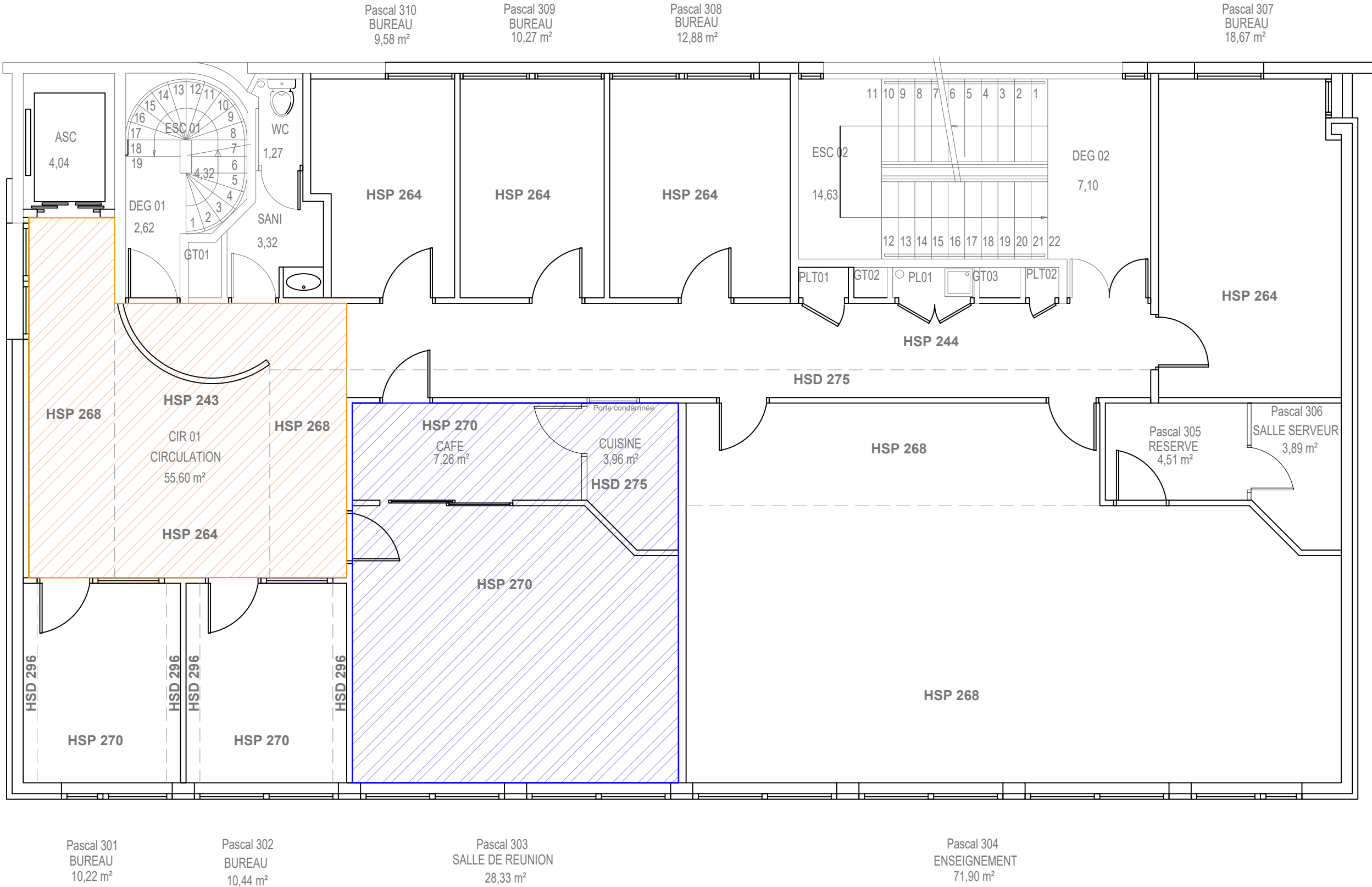
LEGENDE



Dépose des luminaires



Dépose des spots encastrés existants pour les travaux en faux plafond et conservation pour une repose ultérieure

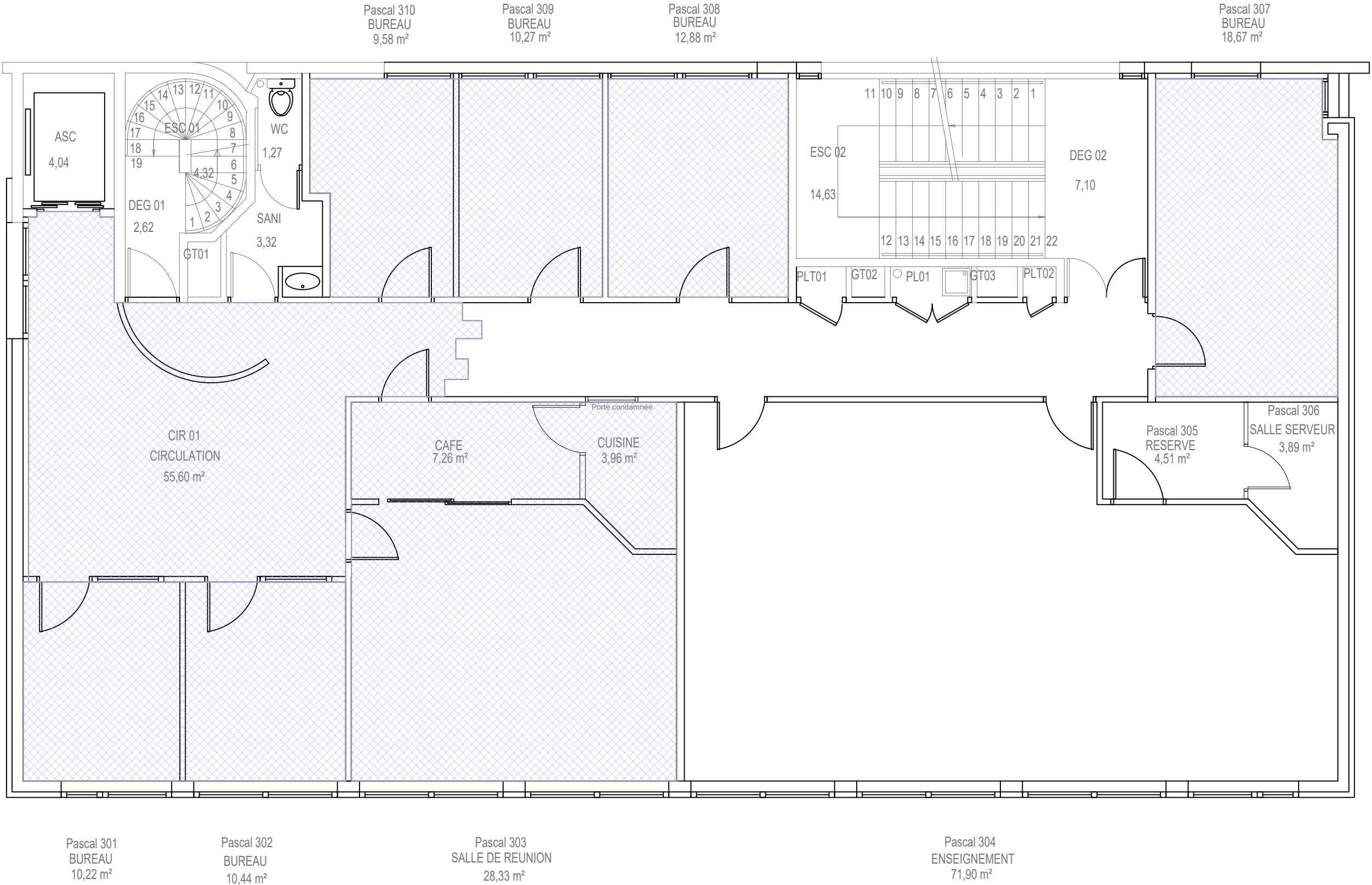




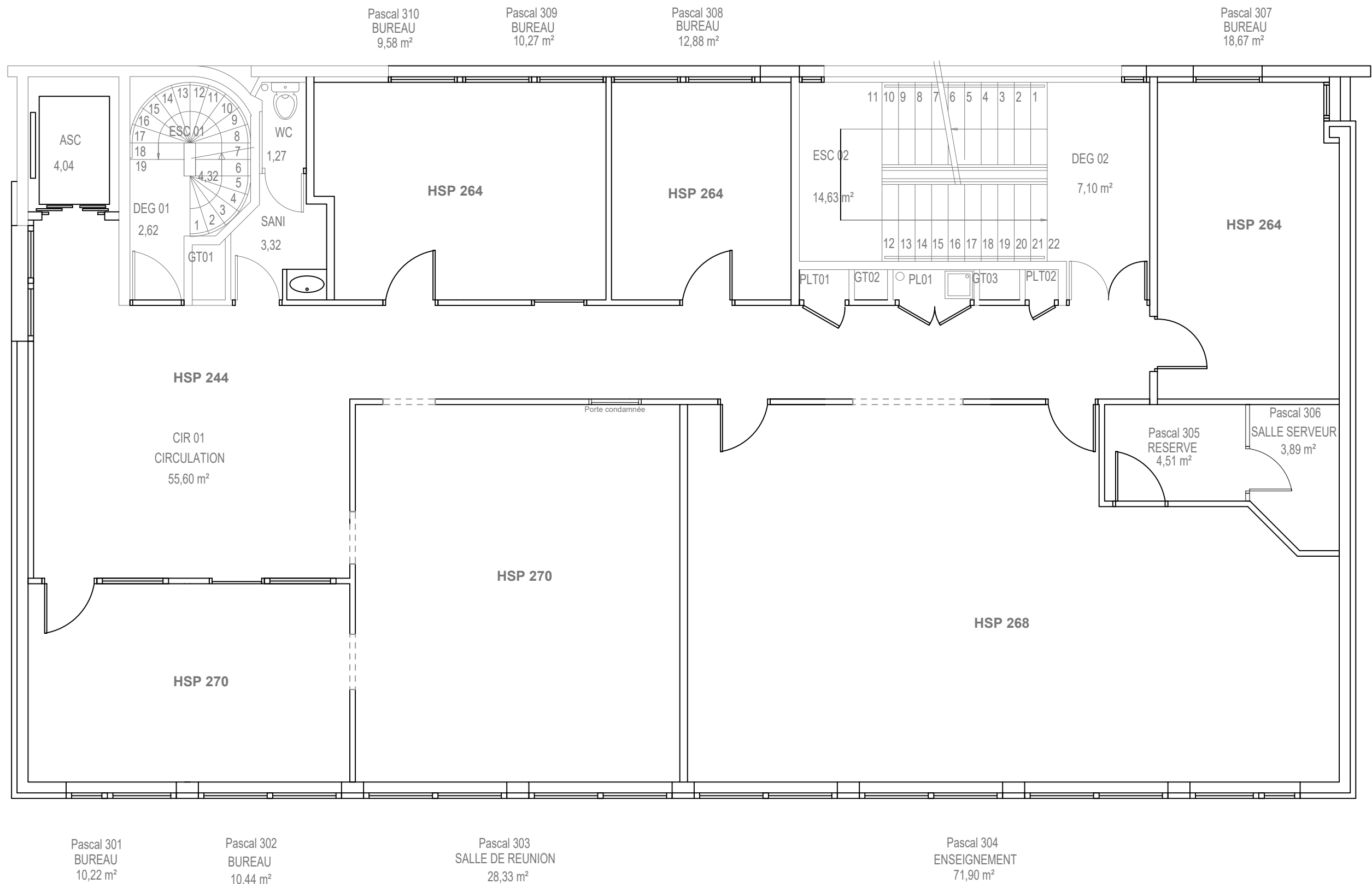
LEGENDE



Dépose du revêtement  
de sol actuel





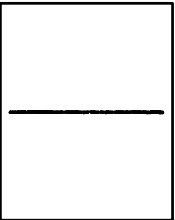


LEGENDE

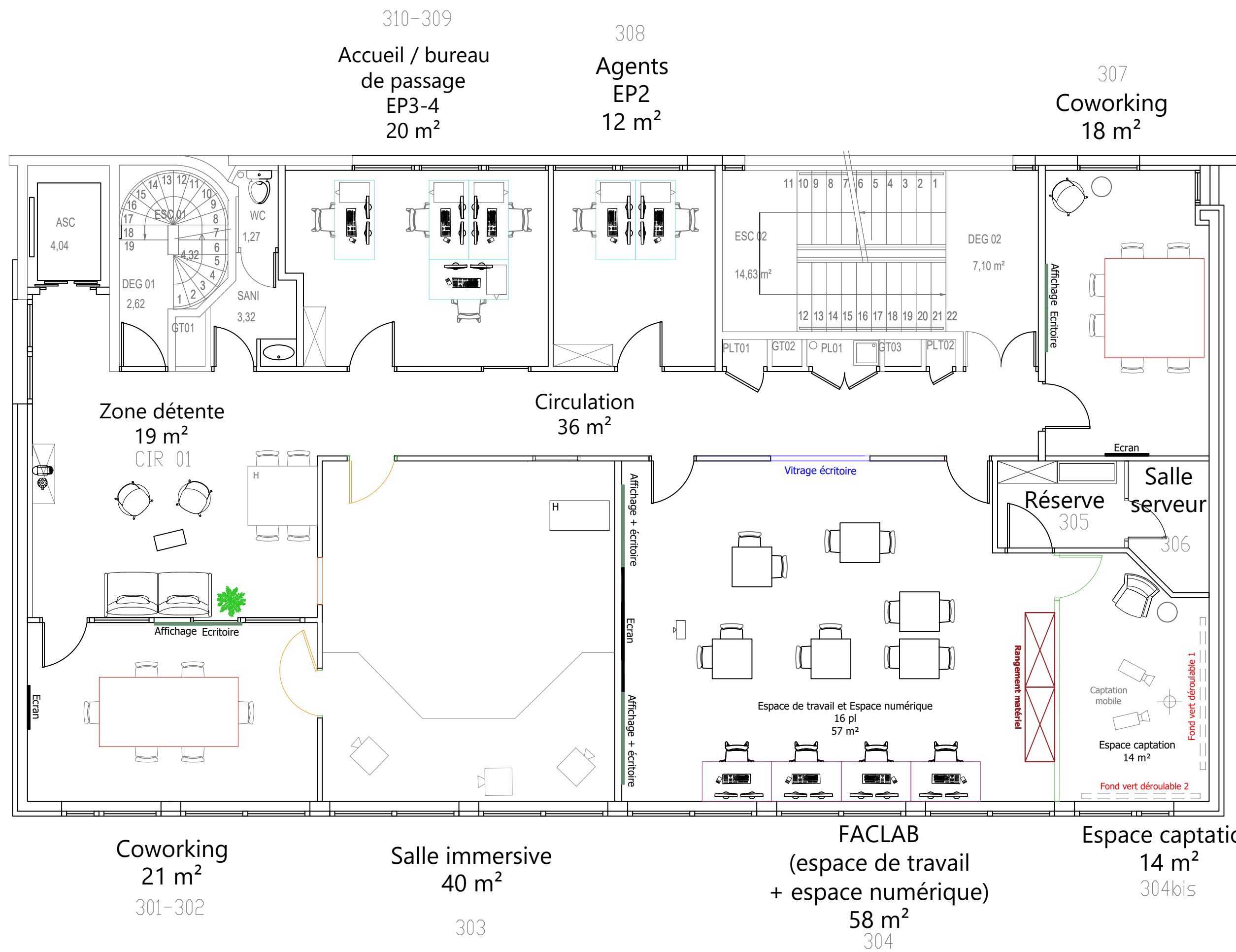
Bloc-porte simple à conserver

Cloison sèche à conserver toute hauteur

Ouverture jusqu'à H210 cm du sol dans des cloisons







LEGENDE

Poste de travail  
160x80 cm

Poste de travail  
140x80 cm

Table haute  
140x120 cm

Table hauteur  
standard  
80x80 cm

Fauteuil et table  
d'appoint  
Ø40 cm

Meuble mi-hauteur  
120x45 cm

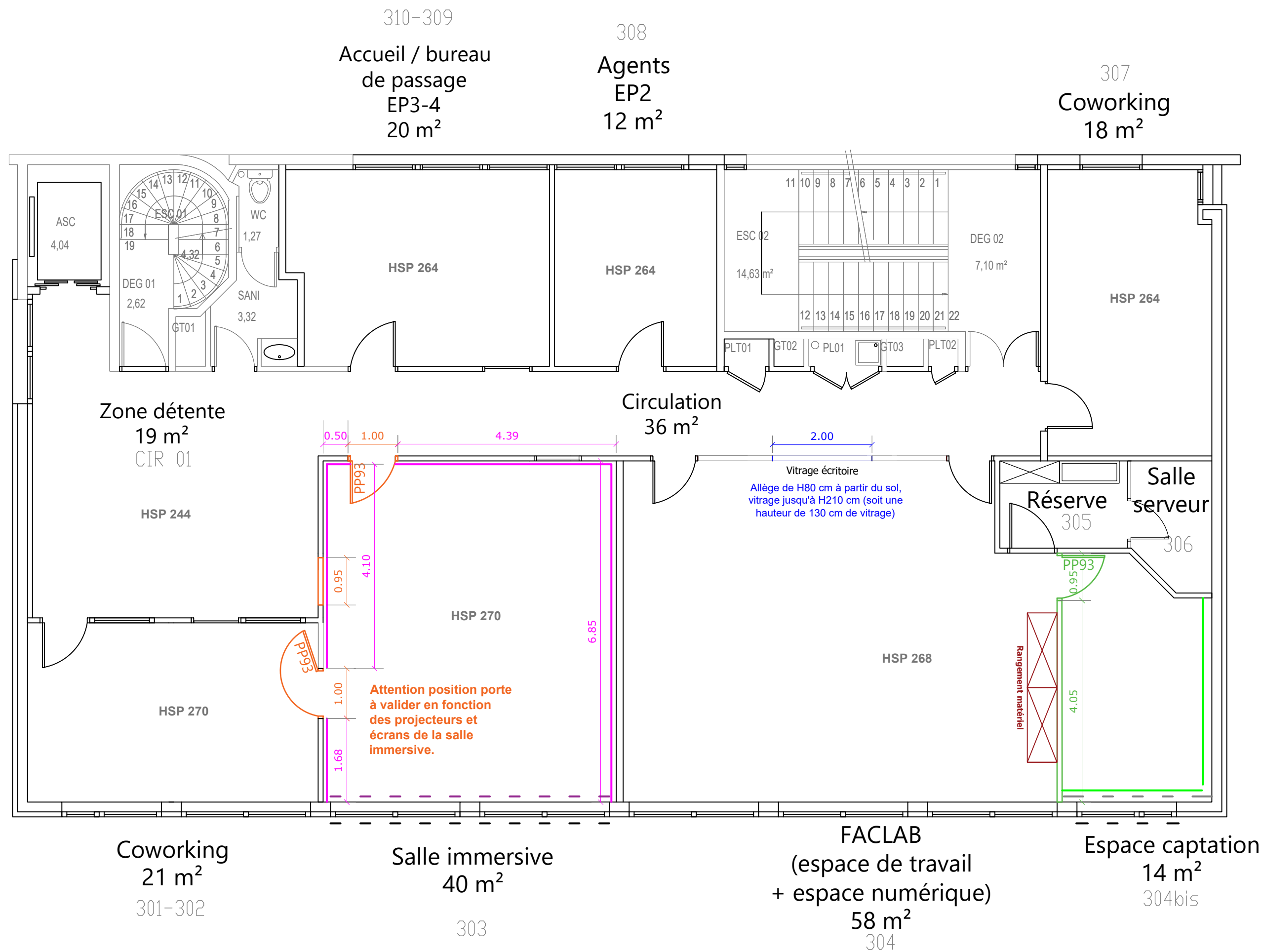
Armoire  
120x45 cm

Canapé

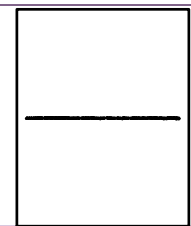
Table d'appoint  
30x60 cm

Table haute  
120x60 cm

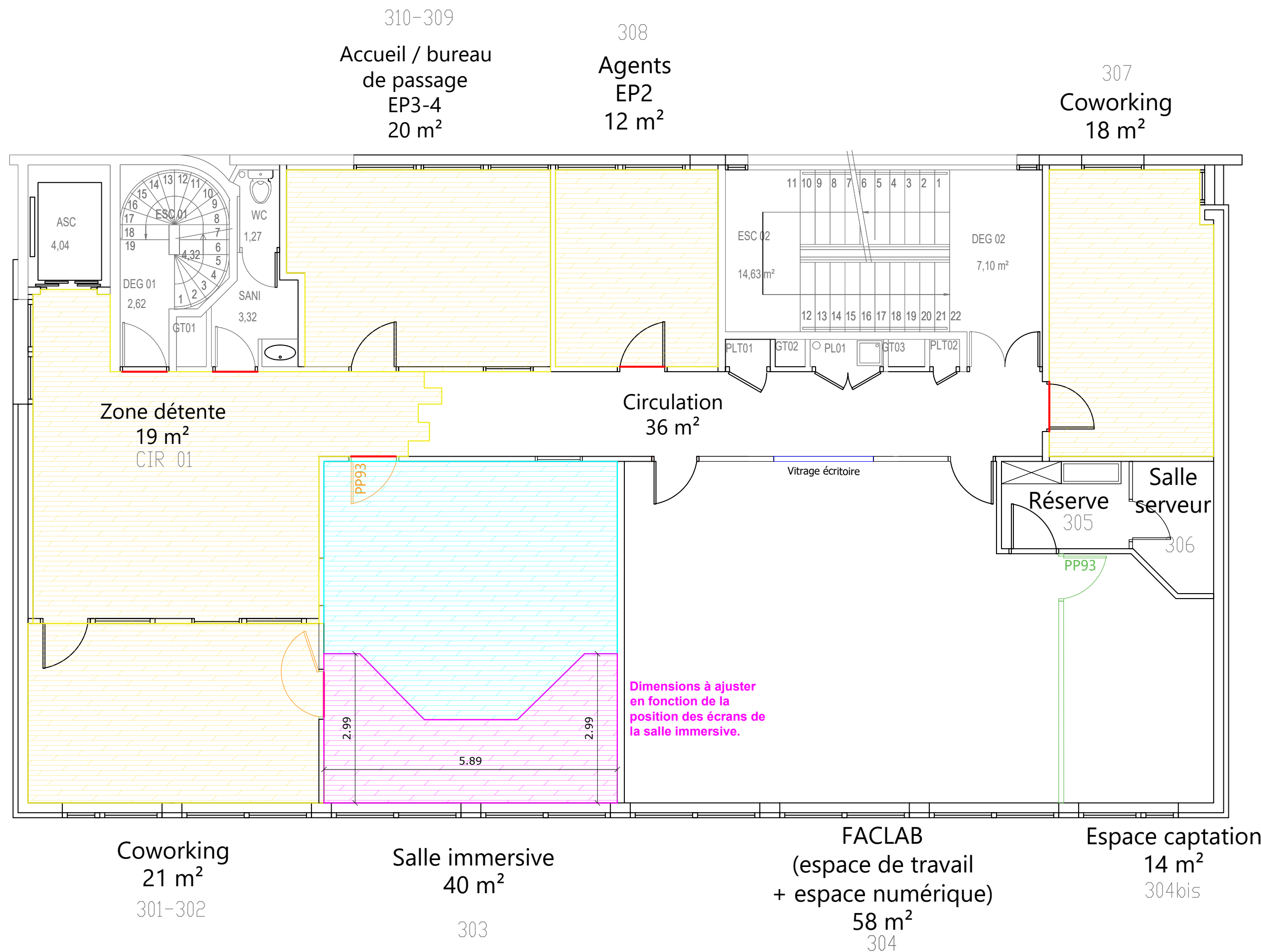




LEGENDE	
	Cloison modulaire pleine à poser, H268 cm Rw+C : 42 dB
	Châssis fixes vitrés PF 1/2h Allège : H80 cm Vitrage : H130 x L200 cm
	Bouchage d'une ouverture de porte type cloison plâtre placo phonique H.210 cm
	Doublage phonique intérieur en contre-cloison à poser (sur cloison sèche conservée) + plinthes bois à poser
	Porte pleine pour cloison modulaire + Imposte pleine H58 cm
	Bloc porte CF 1/2h et acoustique à âme pleine à poser
	Fourniture et pose d'un store enrouleur occultant et phonique intérieur (beige)
	Fourniture et pose de rideaux occultants et phoniques intérieurs (noir)
	Fourniture et pose de volets roulants électriques sur trois menuiseries extérieures
	Fourniture et pose de fonds verts déroulables
	Fourniture et pose d'un meuble de rangement sur mesure



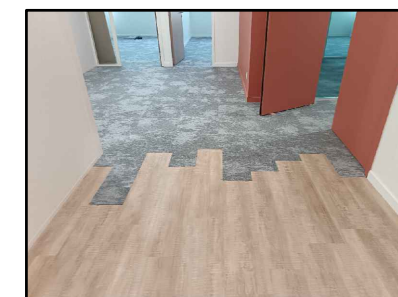




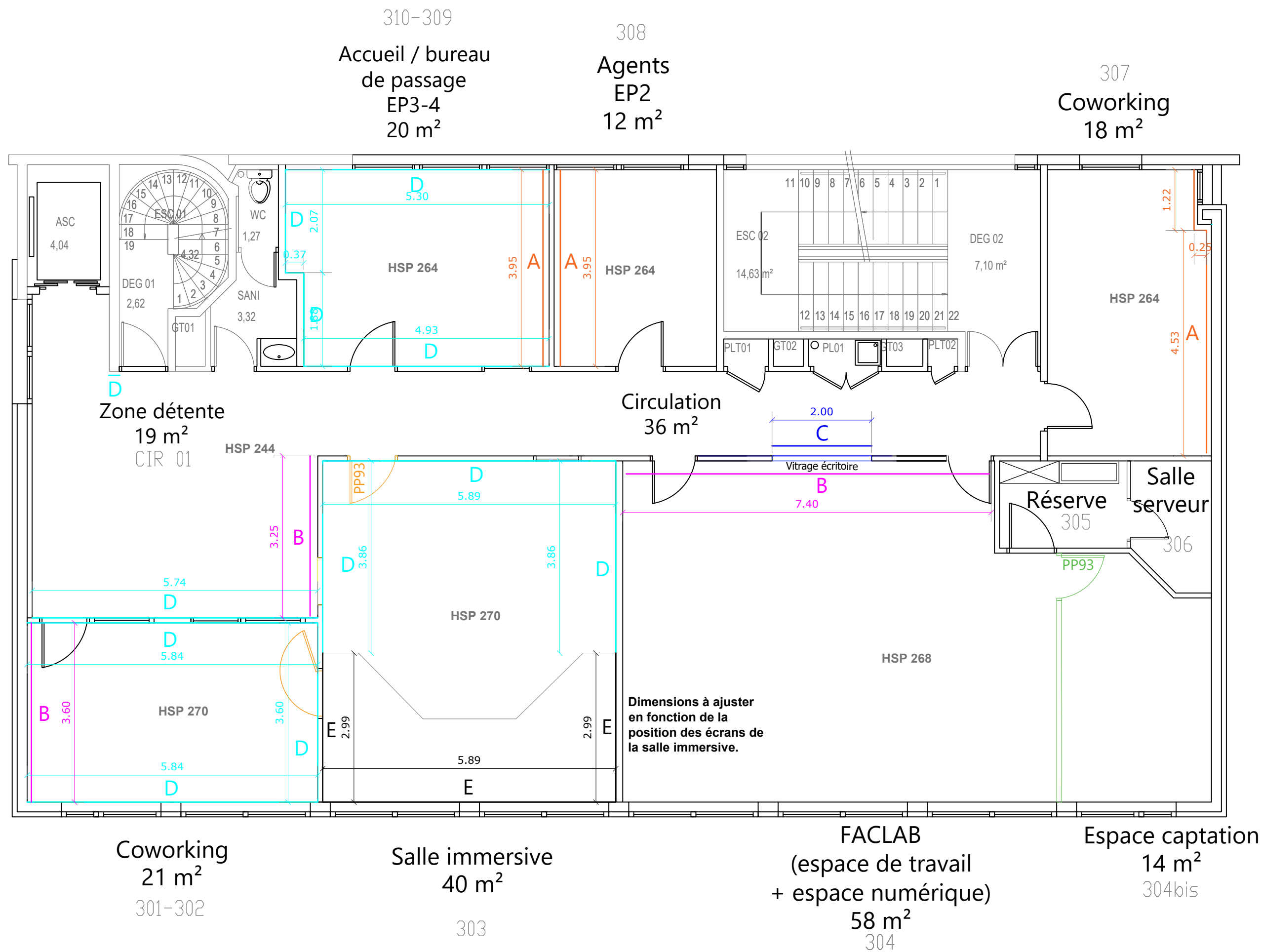
## LEGENDE

- Fourniture et pose de lames LVT 50x100 - Interface - Hearth - A03504 Marble Dust
- Fourniture et pose de dalles de moquette 50x50 - Interface - Archival - 9949002 Pearl
- Fourniture et pose de dalles de moquette 50x50 - Interface - Dover Street- Black Dot 9444008
- Barres de seuil à poser

Photo de référence pour transition dalles existantes et lames neuves dans la partie circulation/couloir :



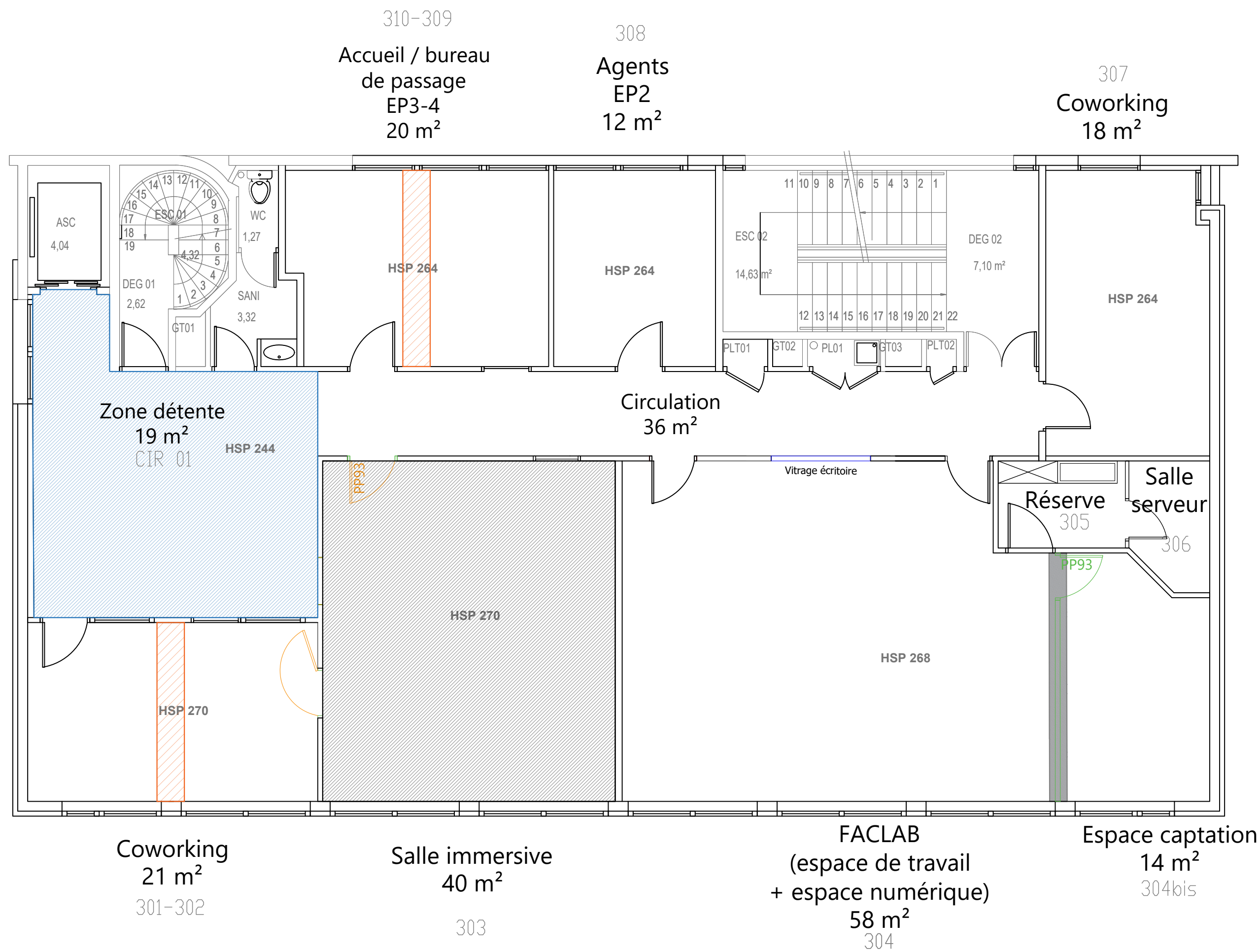




LEGENDE	
<b>A</b>	Peinture beige clair Farrow and Ball - Dimity No.2008 ou équivalent (RVB : R234 - V225 - B210)
<b>B</b>	Peinture bleu Farrow and Ball - Lulworth Blue - No.89 ou équivalent (RVB : R159 - V182 - B200)
<b>C</b>	Vitrophanie - effet verre sablé
<b>D</b>	Peinture blanche RAL 9010 ou équivalent
<b>E</b>	Peinture noire RAL 9005 ou équivalent







LEGENDE

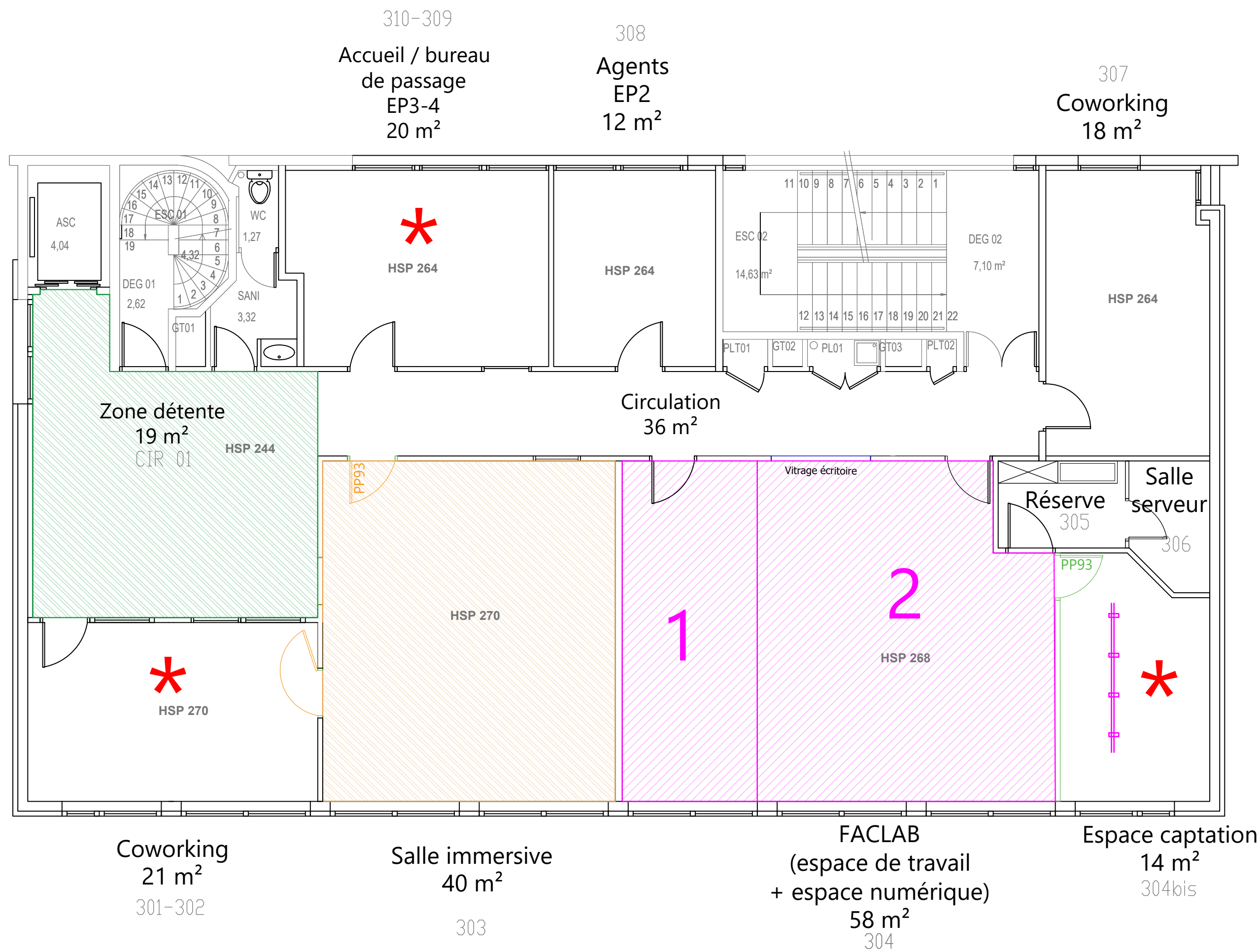
Fourniture et pose d'un faux-plafond acoustique neuf

Fourniture et pose d'un faux-plafond acoustique (Aw = 1) renforcé neuf coloris ossatures et dalles : noir RAL 9005

Barrière acoustique dans le plénum au-dessus de la cloison modulaire à poser

Raccord en plafond suite à la dépose de la cloison





LEGENDE

Repose luminaires existants (spots encastrés)

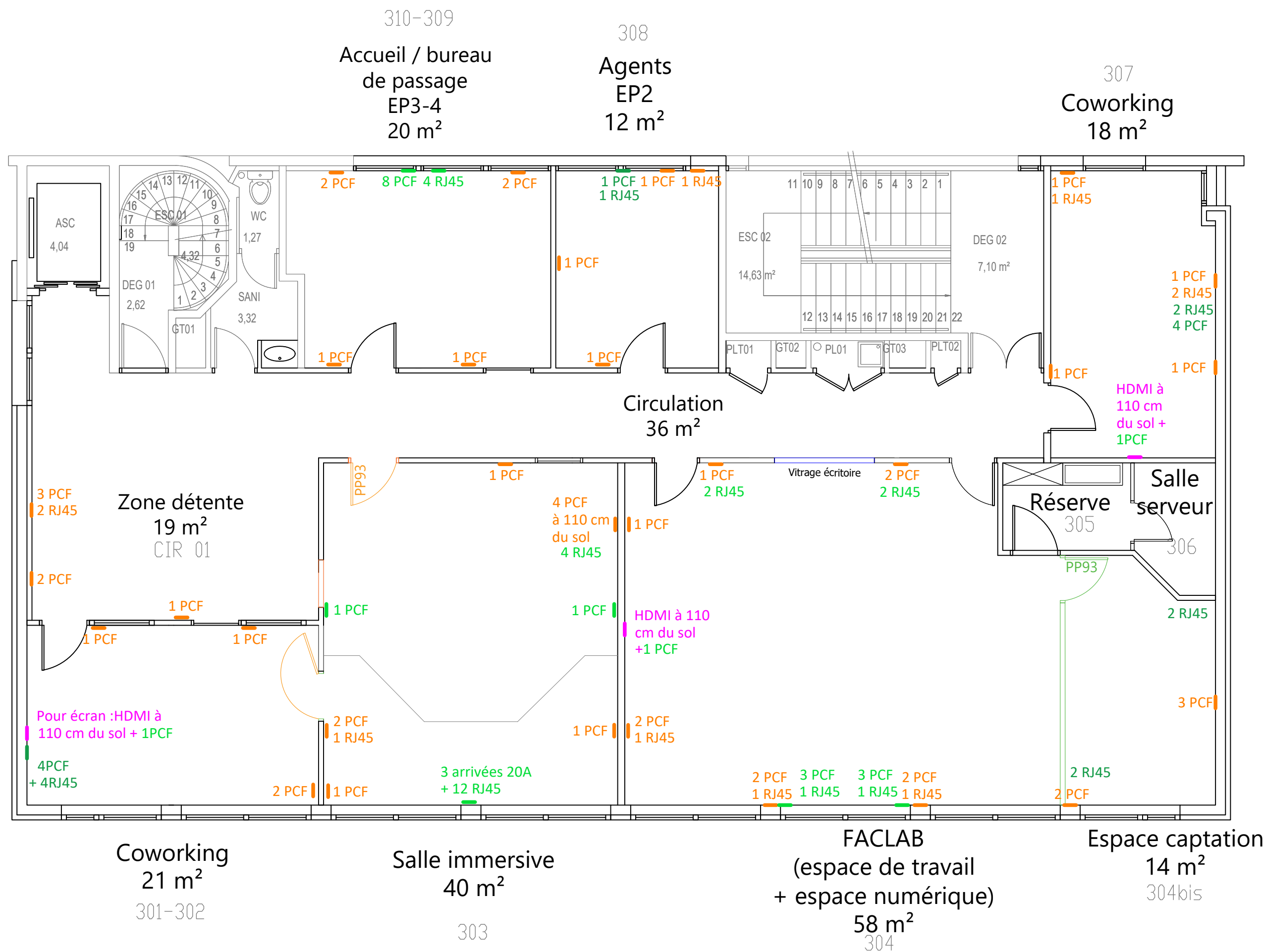
Fourniture et pose luminaires neufs (spots LED encastrés) à commander par un variateur

Salle 304 : les luminaires sont à conserver mais leurs commandes doivent être divisées en 2 zones : l'une au dessus de l'écran et l'autre pour le reste de la salle.

Fourniture et pose d'un rail et de 4 projecteurs orientables et mobiles à commander individuellement par des variateurs

Pour l'ensemble de la zone projet, les câblages seront à adapter pour que chaque pièce ait son propre circuit (raccordé à un seul interrupteur) :  
- 309-310  
- 301-302  
- 304 bis





LEGENDE

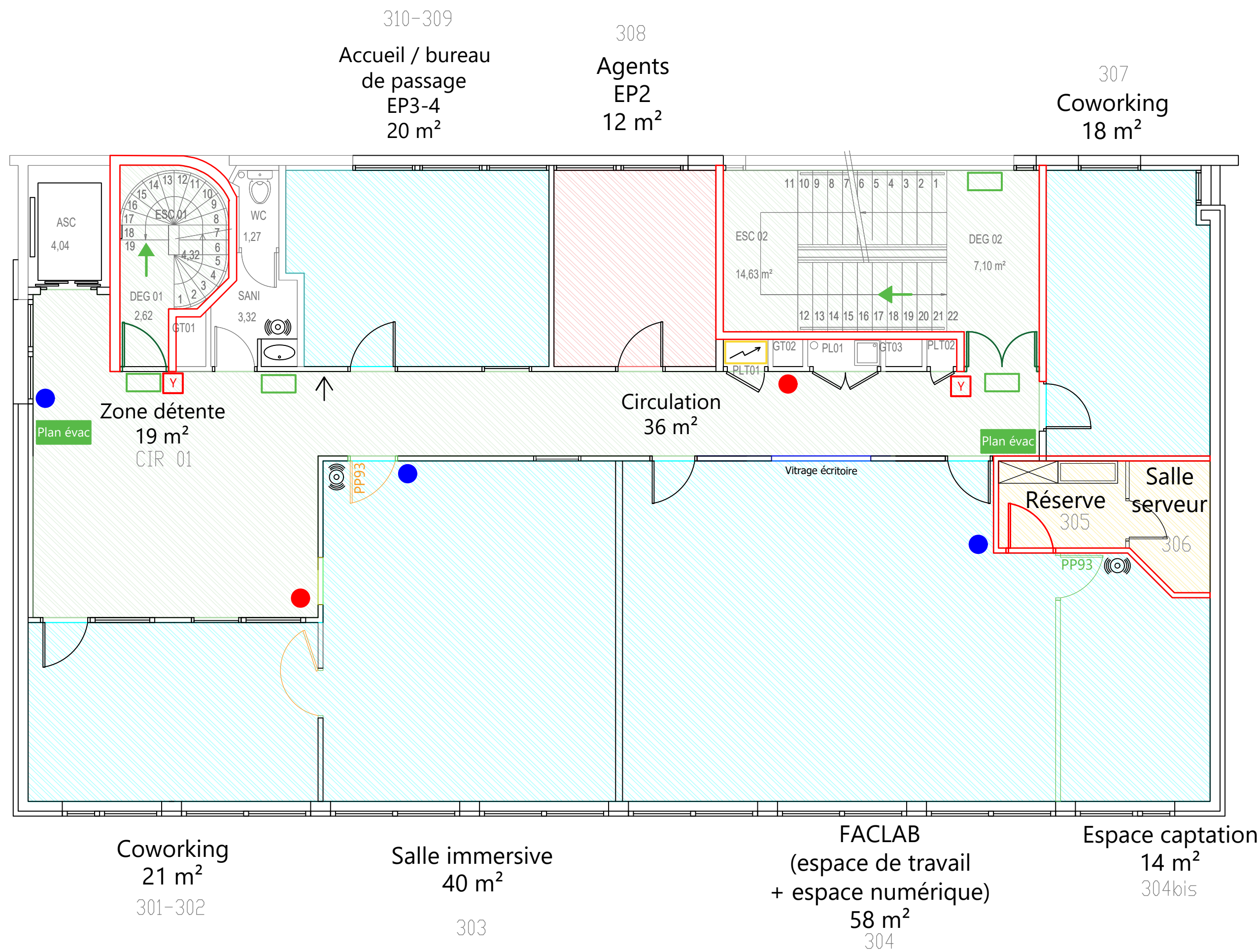
- Alimentations en plinthes techniques type goulottes horizontales avec nourrices de courant fort + courant faible (trait) existant : —

- Alimentations en plinthes techniques type goulottes horizontales avec nourrices de courant fort + courant faible (trait) neuve à prévoir : —

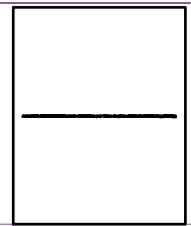
- Prises HDMI y compris goulottes horizontales et verticales : —





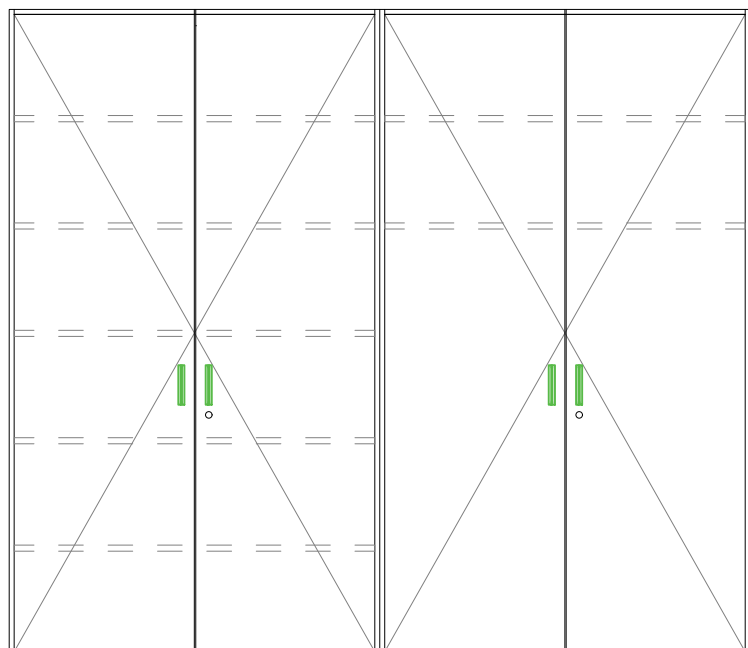


LEGENDE	
	Armoire électrique
	DM
	BAES
	Extincteur EPA 6 l.
	Extincteur CO2 2 kg.
	Surface accessible au Public
	Circulation
	Zone réservée au personnel
	Local à risques particuliers
	Porte CF 1/2h + FP
	Porte PF 1/2h + FP
	Paroi CF 1h
	Diffuseur sonore
	Diffuseur sonore + flash lumineux
	Plan d'évacuation

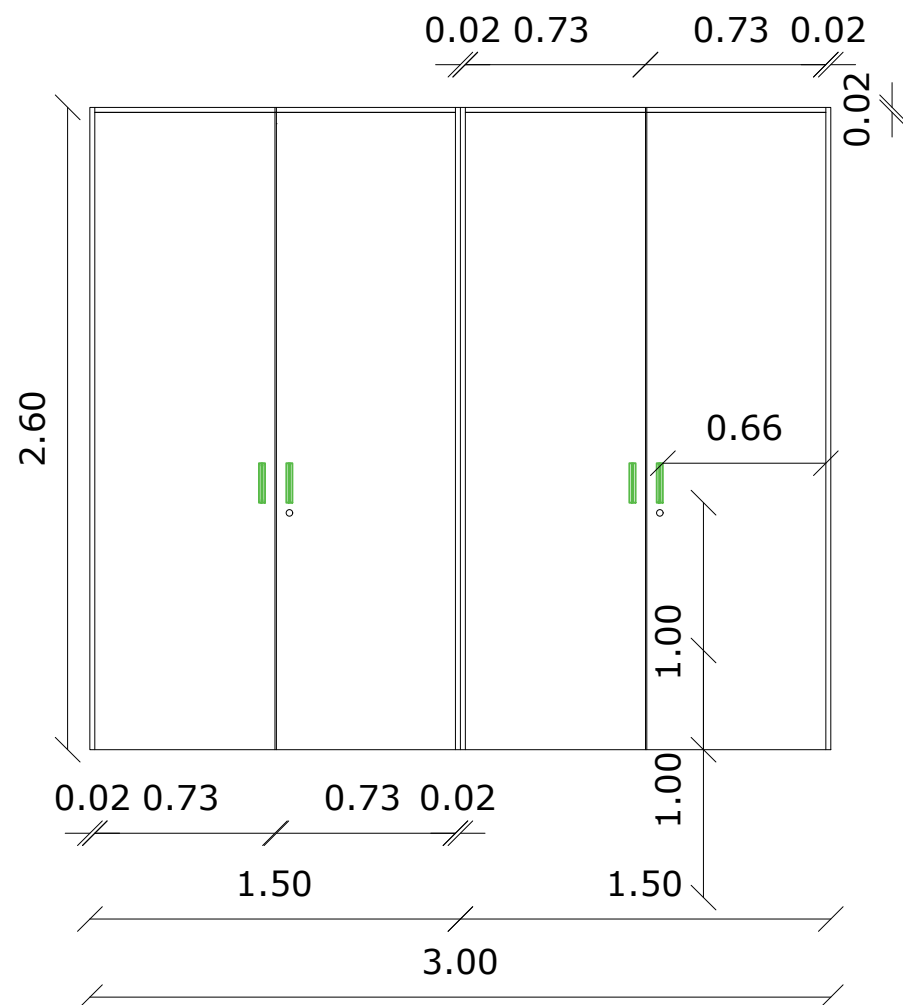




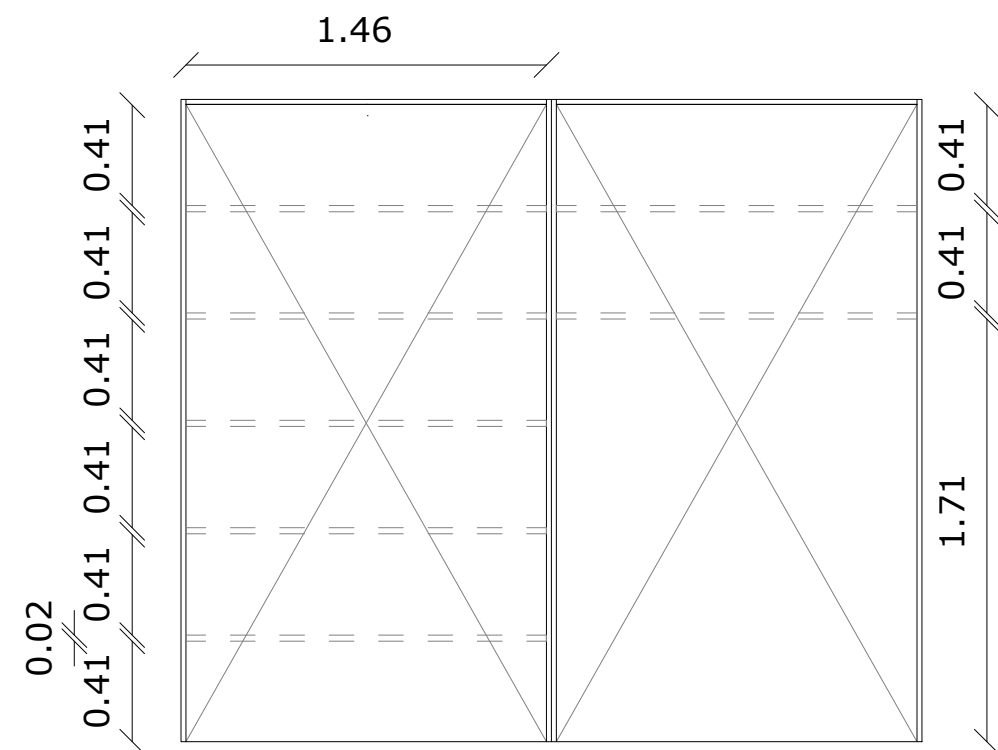
# Vue générale



# Cotations extérieures



# Cotations intérieures



# Plan vu du dessus

